

G type

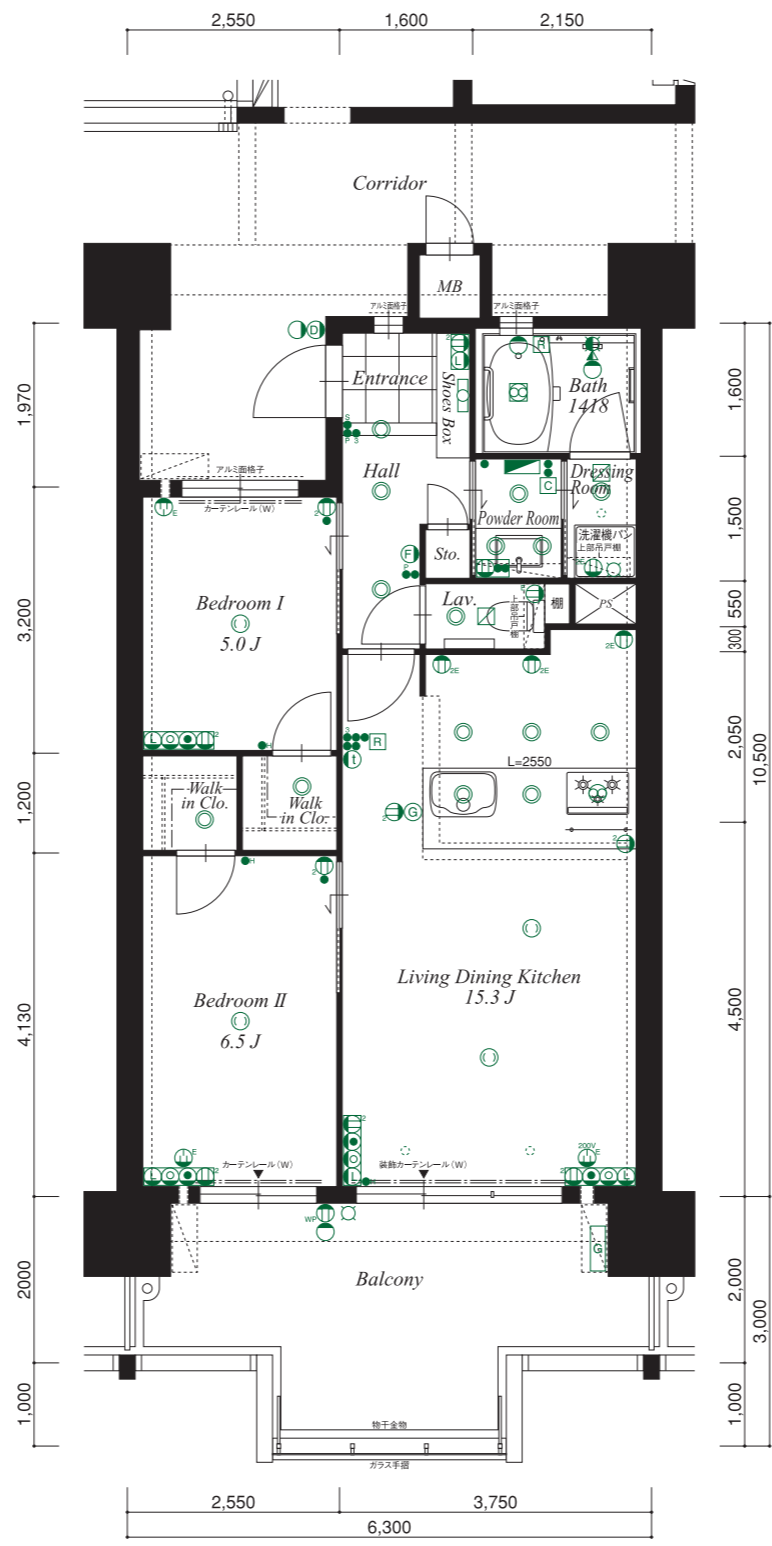
2LDK

合計面積
76.89㎡(約23.25坪)

専有面積 / 61.29㎡(約18.54坪)
バルコニー面積 / 15.60㎡(約 4.71坪)

一人暮らしや、ご夫婦に程よい広さの2LDK。
外出先から帰ってすぐに手洗いができる洗面室など、
スムーズかつ機能的な生活動線も魅力です。
収納力の高いウォークインクローゼットも完備しました。

■玄関やバスルームに明かり取りの窓を設け、通風・採光をサポート。
3mの広々バルコニーはアウトドアリビングとしても活用できるほか、
コンテナガーデニングを楽しむなど暮らしに潤いをプラスしてくれます。



7F			K	D	E	F	G	H
6F		J	C	D	E	F	G	H
5F		J	C	D	E	F	G	H
4F		I	C	D	E	F	G	H
3F	A	B	C	D	E	F	G	H
2F	A	B	C	D	E	F	G	H
1F	A1	B1	C1	D1	E1	F1	C.R.	ENT.

- 凡例
- スイッチ
 - 3路スイッチ
 - 人感センサースイッチ
 - パイロットスイッチ
 - ホタルスイッチ
 - Ⓜ 2口コンセント
 - Ⓜ^A アース付コンセント
 - Ⓜ^E 2口アース付コンセント
 - Ⓜ^{AC} エアコン用コンセント
 - Ⓜ^{200V} エアコン用コンセント(単相200V)
 - Ⓜ^{FP} 防水コンセント
 - Ⓜ^G ガスコック
 - Ⓜ^{MM} マルチメディアコンセント
 - Ⓜ^L LAN用(空配管)
 - Ⓜ^W 壁付灯
 - Ⓜ^F 足元灯
 - Ⓜ^{DL} ダウンライト
 - Ⓜ^{CS} 引掛シーリング
 - Ⓜ^{FL} 蛍光灯
 - Ⓜ^{PD} 分電盤
 - Ⓜ^{RS} 給湯リモコンスイッチ
 - Ⓜ^{BD} 浴室乾燥機スイッチ
 - Ⓜ^{EX} 吸気口
 - Ⓜ^{EX} 換気扇(レンジフード)
 - Ⓜ^{EX} 浴室乾燥機(電気式)
 - Ⓜ^{IP} インターホン親機
 - Ⓜ^{IS} インターホン子機
 - Ⓜ^{WC} 水栓
 - Ⓜ^{WC} シャワー付混合水栓
 - Ⓜ^G ガス給湯器
 - Ⓜ^{AC} エアコン室外機設置可能位置
 - Ⓜ^{AC} エアコンスリーブ
 - Ⓜ^{AC} 室内物干金物